



برج تجاری - مسکونی

ستایش

Setayesh Residential Commercial Tower

شرکت کوثر آذربایجان



برج تجاری مسکونی ستایش



تعداد کل طبقات : ۲۰ طبقه

تعداد طبقات پارکینگ : ۲,۵ طبقه

تعداد طبقات تجاری : ۲,۵ طبقه

تعداد طبقات مسکونی : ۱۵ طبقه

سال اتمام پروژه : اسفند ۱۴۰۱

مدت اجرای پروژه : ۴۸ ماه

آدرس پروژه : تبریز، بلوار استاد شهریار، بلوار ۳۵ متری گلکار، خیابان بعثت - تلفن دفتر فروش : ۰۴۱ ۳۳ ۲۸ ۱۴ ۱۴



مشخصات واحدهای برج تجاری مسکونی ستایش

۱ نوع اسکلت : بتن آرمه (قاب خمشی بعلاوه دیوار برشی) و سقف پارکینگها دال بتنی و سقف واحدها تیرچه بلوک و دال بتنی

۲ نمای کلی ساختمان به صورت نمای تلفیقی با مصالح لوکس

۳ دیوارهای پیرامونی برج از جنس بلوک های AAC بتن گازی (عایق حرارتی) دیوار های بین واحدها از جنس آجر سفالی مجوف (عایق صوتی)

۴ دیوارهای محیطی محوطه برج بصورت دیوار و نرده فلزی

۵ سنگ پله ها و کف راهروها و قرنیز آنها از نوع مرغوب ایرانی (به انتخاب شرکت)

۶ اندود دیوار واحدها بصورت گچ و خاک و سفیدکاری و رنگ

۷ اجرای سیستم زه کشی برای تخلیه و دفع آبهای زیر سطحی

۸ کف پارکینگ ها از بتن کف با ماله کشی پروانه ای و دیوارها بصورت اکسپوز و رنگ

۹ سیستم اعلان و اطفاء حریق مطابق ضوابط و تعبیه سیستم اطفاء حریق بارنده خودکار و لوله های تر و خشک آتش نشانی در فضاهای داخلی واحدها

۱۰ سیستم حرارتی به صورت پکیج و نصب رادیاتور

۱۱ تجهیز برج به ژنراتور برق اضطراری ، مخازن آب آتش نشانی و مصرفی و تعبیه پمپاژخانه در طبقات زیرین

مشخصات واحدهای برج تجاری مسکونی ستایش

- ۱۲ تجهیزات برقی و مکانیکی پمپاژخانه و آسانسورها از نوع درجه یک و استاندارد
- ۱۳ تعبیه برق اضطراری برای راهروها، پله ها و مشترکات بطور متمرکز (دیزل ژنراتور)
- ۱۴ برج مجهز به آسانسورهای مدرن نفر بر و برانکاردربر با دربهای اتوماتیک و با کابین لوکس
- ۱۵ شوتینگ زباله مربوطه برای هر طبقه
- ۱۶ کف اتاقها، آشپزخانه و کف پذیرایی ها سرامیک سایز بزرگ لوکس درجه یک ایرانی کارخانه کاشی تبریز یا مشابه آن به انتخاب و تأیید شرکت
- ۱۷ سقف کاذب سرویسهای بهداشتی و سقف کاذب آشپزخانهها و اتاقها متناسب با طراحی و معماری داخلی و نور مخفی
- ۱۸ کاشیکاری در سرویسهای بهداشتی از نوع درجه یک ایرانی کارخانه کاشی تبریز یا مشابه آن و اجرای بین کابینت آشپزخانه از مصالح لوکس
- ۱۹ شیر آلات سرویسهای بهداشتی از نوع لوکس و به انتخاب شرکت (فروشنده)
- ۲۰ نصب توالت فرنگی و روشویی کابین دار و آینه UPVC در سرویسها
- ۲۱ دربهای ورودی اصلی واحدها ضدسرقت مرغوب درجه یک ایرانی و پنجره ها از نوع UPVC یا ترمال بریک به صورت دو جداره با شیشه فلوی ایرانی
- ۲۲ دربهای داخلی با چهارچوب کشویی WPC و از جنس MDF

مشخصات واحدهای برج تجاری مسکونی ستایش

۲۳ اتخاذ تمهیدات لازم جهت نصب کولرهای گازی اسپیلیت (تعبیه لوله تخلیه و تمهیدات برق) پذیرایی و اتاق مستر

۲۴ پیش بینی شیر گاز برای وسائل گاز سوز (اجاق گاز و ترانس) و اجرای لوله کشی گاز بصورت توکار

۲۵ کابل کشی برای نصب آنتن مرکزی ماهواره

۲۶ نصب نرده پله ها از نوع فلزی بر اساس ضوابط ایمنی

۲۷ ورودی به پارکینگ ها از نوع درب کرکره‌ای

۲۸ سالن اجتماعات و لابی ورودی ساختمان باطراحی لوکس

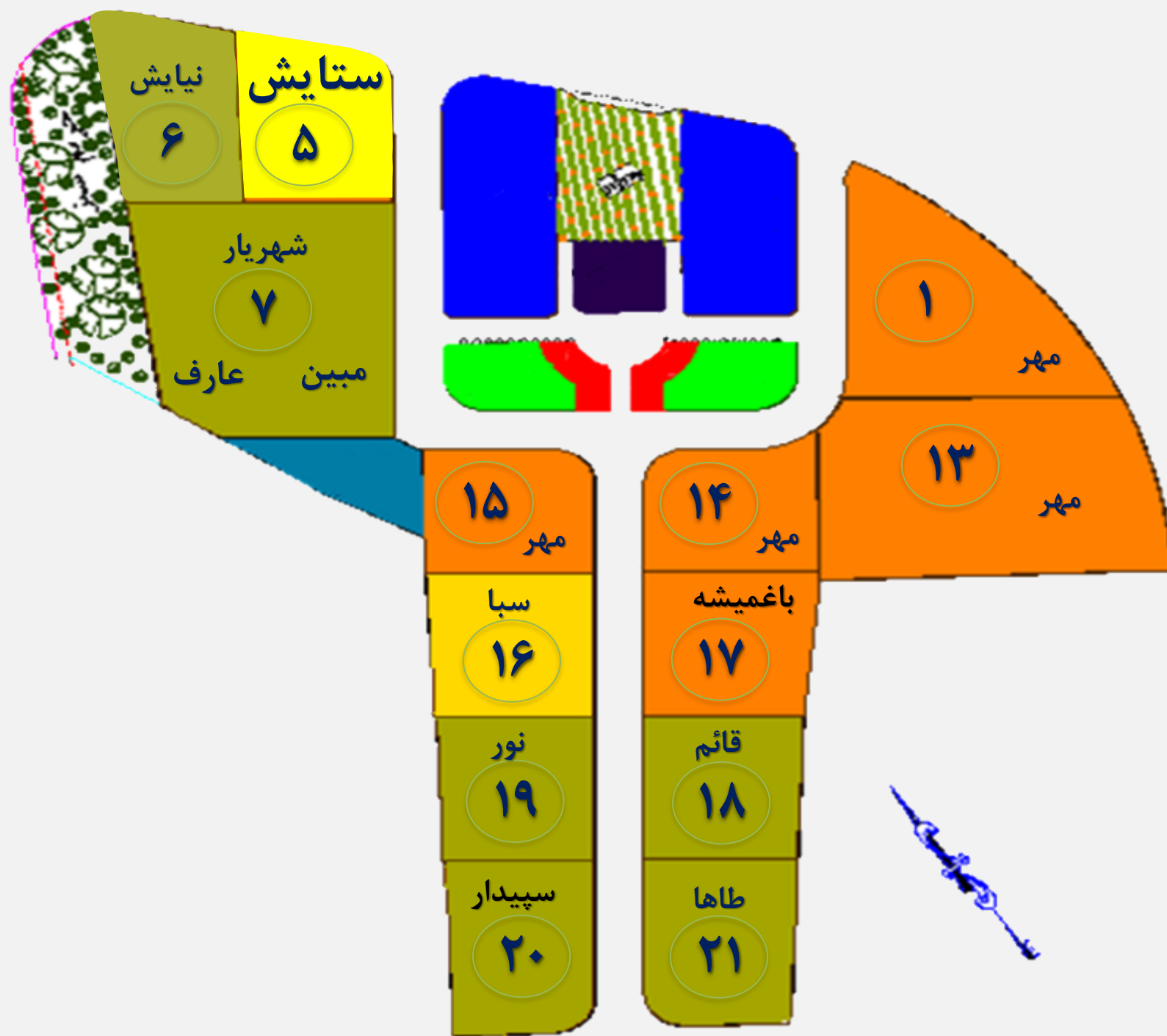
۲۹ اجرای انشعاب آب سرد و گرم در ترانس

۳۰ اجرای سیستم روشنایی هوشمند

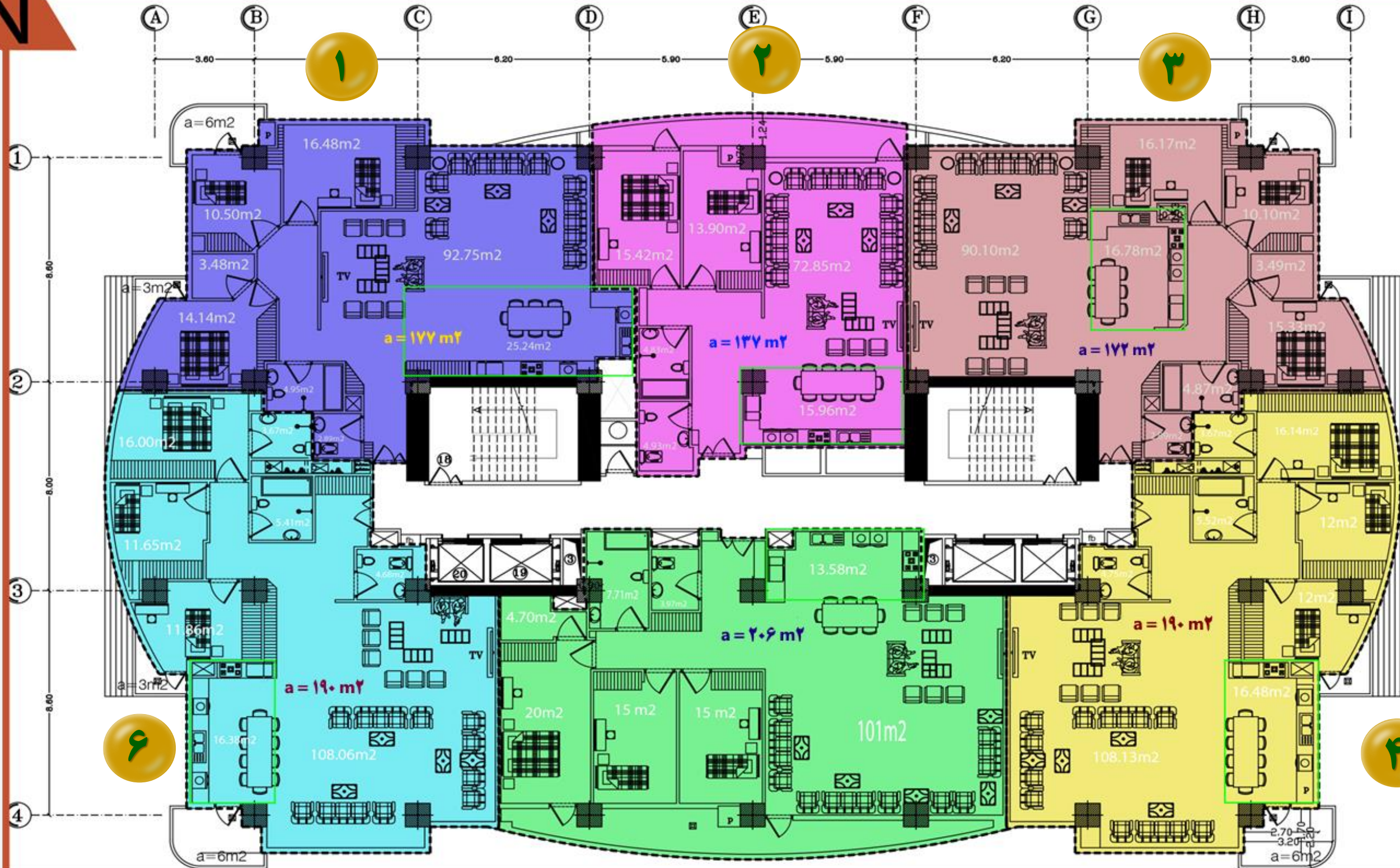
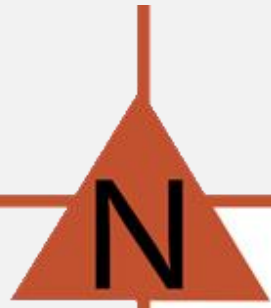
۳۱ اجرای سیستم نیرو رسانی واحد ها با باس داکت

۳۲ اجرای سیستم تلفن با فیبر نوری

سایت پلان پروژه گل فرگس و موقعیت برج ستایش



پلان معماری طبقات مسکونی برج ستایش



پلان معماری واحد مسکونی شماره ۱ برج ستایش



مساحت واحد: ۱۷۷ مترمربع

موقعیت واحد: شمال غربی

تعداد خواب: ۳ خوابه



نمای ۳ بعدی از معماری داخلی واحد مسکونی شماره ۱ برج ستایش



پلان معماری واحد مسکونی شماره ۲ برج ستایش

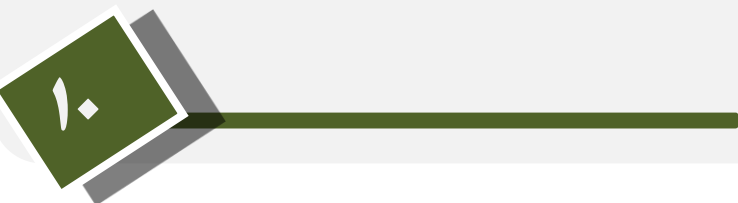


مساحت واحد : ۱۳۷ مترمربع

موقعیت واحد : شمالی

تعداد خواب : ۲ خوابه

نمای ۳ بعدی از معماری داخلی واحد مسکونی شماره ۲ برج ستایش



پلان معماری واحد مسکونی شماره ۳ برج ستایش



مساحت واحد : ۱۷۲ مترمربع

موقعیت واحد : شمال شرقی

تعداد خواب : ۳ خوابه

نمای ۳ بعدی از معماری داخلی واحد مسکونی شماره ۳ برج ستایش



پلان معماری واحد مسکونی شماره ۴ برج ستایش

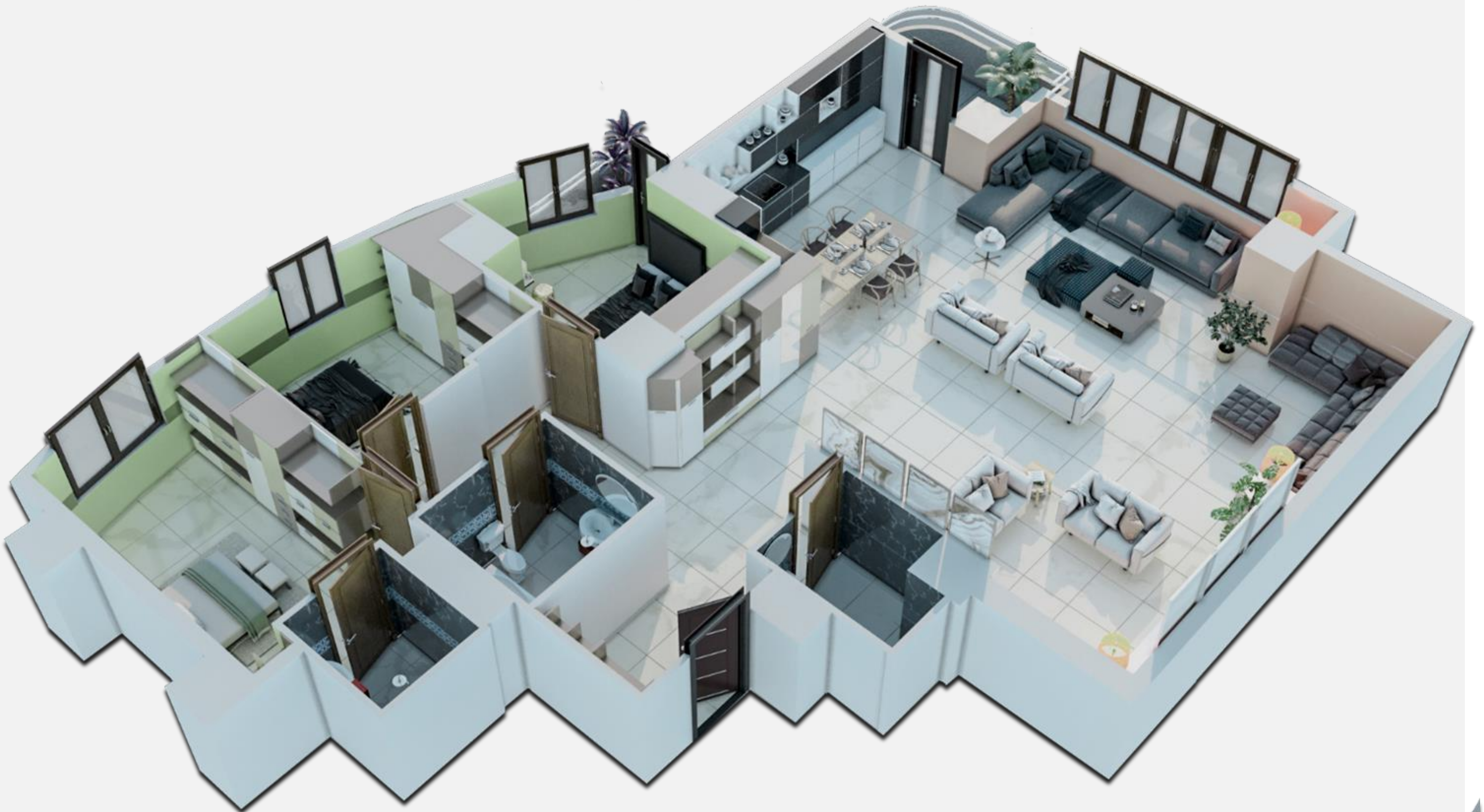


مساحت واحد : ۱۹۰ مترمربع

موقعیت واحد : جنوب شرقی

تعداد خواب : ۳ خوابه

نمای ۳ بعدی از معماری داخلی واحد مسکونی شماره ۴ برج ستایش



پلان معماری واحد مسکونی شماره ۵ برج ستایش

مساحت واحد: ۲۰۶ مترمربع

موقعیت واحد: جنوبی

تعداد خواب: ۳ خوابه



نمای ۳ بعدی از معماری داخلی واحد مسکونی شماره ۵ برج ستایش



پلان معماری واحد مسکونی شماره ۶ برج ستایش



مساحت واحد : ۱۹۰ مترمربع

موقعیت واحد : جنوب غربی

تعداد خواب : ۳ خوابه

نمای ۳ بعدی از معماری داخلی واحد مسکونی شماره ۶ برج ستایش





موقعیت برج ستایش





مجتمع گل نرگس بمنظور احداث برجهای بلند مرتبه طراحی شده است، که تا اکنون ۸ برج ۲۰ الی ۲۴ طبقه در آن احداث و واگذار گردیده است. مجتمع گل نرگس برخوردار از فضاهای آموزشی، ورزشی، فرهنگی و تجاری می باشد.

این پروژه از طرفی در یکی از مناطق آرام کلانشهر تبریز واقع شده و از طرفی دیگر با قرار گرفتن در مجاورت مسیرها و شریانهای اصلی شهر دسترسی آسانی را برای ساکنین برجهای فراهم نموده است. همچنین واقع شدن در مجاورت مکانهایی مانند پارک باغلاباغی، مجتمع فرهنگی ورزشی پتروشیمی و صدرا، پارک ولیعصر و مینیاتور، همینطور نزدیک بودن به ایستگاه مترو و دانشگاه تبریز باعث شده در ارزیابی شاخصهای فرهنگی - تفریحی - ورزشی درصد بالایی به خود اختصاص دهد.

در این مجتمع جهت احداث و طراحی هر چه بهتر، و رعایت قوانین و آیین نامه ها و مقررات مربوط به بلند مرتبه سازی از تجربیات مشاورین بنام و با سابقه استانی و سطح کشور استفاده شده است.

آشنایی مختصر با شرکت کوثر آذربایجان



شرکت کوثر آذربایجان وابسته به بانک مهر اقتصاد ایرانیان در سال ۱۳۷۲ تاسیس گردیده است که یکی از شرکت های پایه یک در بخش های عمرانی از جمله ساخت و ساز مسکن ، شهرسازی و برج سازی در شمالغرب کشور فعال می باشد. این شرکت توانسته پروژه های بزرگی را در شهرهای مختلف از جمله تبریز ، مرند ، جلفا ،عجب شیر ، شهر جدید سهند به انجام برساند.

این شرکت در پروژه گل نرگس واقع در خیابان گلکار تبریز تا کنون بیش از ۹۰۰ واحد مسکونی به زیربنای ۱۸۵ هزار مترمربع بصورت بلند مرتبه (۲۰ تا ۲۴ طبقه) به اتمام رسانده است و برج ۲۰ طبقه ستایش با کاربری تجاری - مسکونی یکی از برجهای در حال احداث شرکت کوثر آذربایجان می باشد که در مرحله اجرای اسکلت قرار دارد.

از دیگر پروژه های عمده شرکت کوثر آذربایجان در زمینه شهر سازی، پروژه آماده سازی شهرک میلاد مرند می باشد که این این پروژه در ۲۷۶ هکتار و شامل پروژه های مختلف از جمله عملیات خاکی ، احداث پل و تقاطع غیر همسطح ، ایجاد شبکه معابر و شبکه های آب و فاضلاب و ... است که با پیشرفت فیزیکی ۹۲ درصدی در اکثر آیتمها در مرحله بهره برداری قرار دارد.

همچنین شرکت کوثر همزمان در پروژه های مسکن مهر فعالیت چشم گیری داشته و در طول چند سال گذشته توانسته ۹۶۶ واحد را در شهرهای عجب شیر و شهر جدید سهند شروع و به اتمام برساند.

